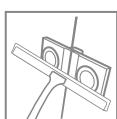
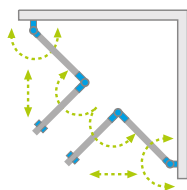


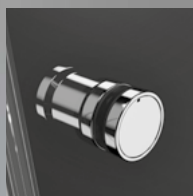
Arta KDD B



Dostępne kolory profili:



03 Chrome+



Możliwość zamówienia kabiny z dodatkowym uchwytem. Szczegóły na str. 13.



Arta KDD B + Argos C

Składając zamówienie, należy podać 2 numery artykułów: części lewej i części prawej kabiny.

CZĘŚĆ LEWA

| Model | Wymiar brodzika (A1) | Wymiar do osi szyby (Y1) | Wysokość (H) | SZKŁO PRZEJRZYSTE | |
|----------------|----------------------|--------------------------|--------------|-------------------|-------------|
| | | | | Nr artykułu | Cena brutto |
| KDD B 80 lewa | 800 | 773-779 | 2000 | 386160-03-01L | 3 705 |
| KDD B 90 lewa | 900 | 873-879 | 2000 | 386161-03-01L | 3 770 |
| KDD B 100 lewa | 1000 | 973-979 | 2000 | 386162-03-01L | 3 835 |

CZĘŚĆ PRAWA

| Model | Wymiar brodzika (A2) | Wymiar do osi szyby (Y2) | Wysokość (H) | SZKŁO PRZEJRZYSTE | |
|-----------------|----------------------|--------------------------|--------------|-------------------|-------------|
| | | | | Nr artykułu | Cena brutto |
| KDD B 80 prawa | 800 | 773-779 | 2000 | 386160-03-01R | 3 705 |
| KDD B 90 prawa | 900 | 873-879 | 2000 | 386161-03-01R | 3 770 |
| KDD B 100 prawa | 1000 | 973-979 | 2000 | 386162-03-01R | 3 835 |

■ Artykuły oznaczone kolorem szarym – czas realizacji zamówienia 5 dni roboczych.

DOPLĄTY DO WARIANTÓW SZKŁA

| Nazwa elementu | | UltraClear®, satynowe, grafitowe, brązowe | Mirror | Intimato, Gradient |
|----------------|-------|---|--------|--------------------|
| KDD B | lewa | 326 | 872 | 700 |
| | prawa | 326 | 872 | 700 |

W przypadku zamówienia produktu z nadrukiem Intimato lub Gradient na szkło UltraClear®, grafitowym, brązowym, Mirror do ceny produktu należy doliczyć dwie dopłaty. Czas realizacji zamówień produktów w wybranym wariantcie szkła wynosi 10 dni roboczych.

OPCJE UCHWYTÓW

szczegóły na str. 14



Standard



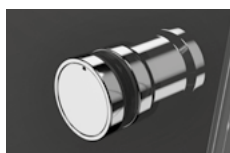
Opcja

TPE w kolorze czarnym

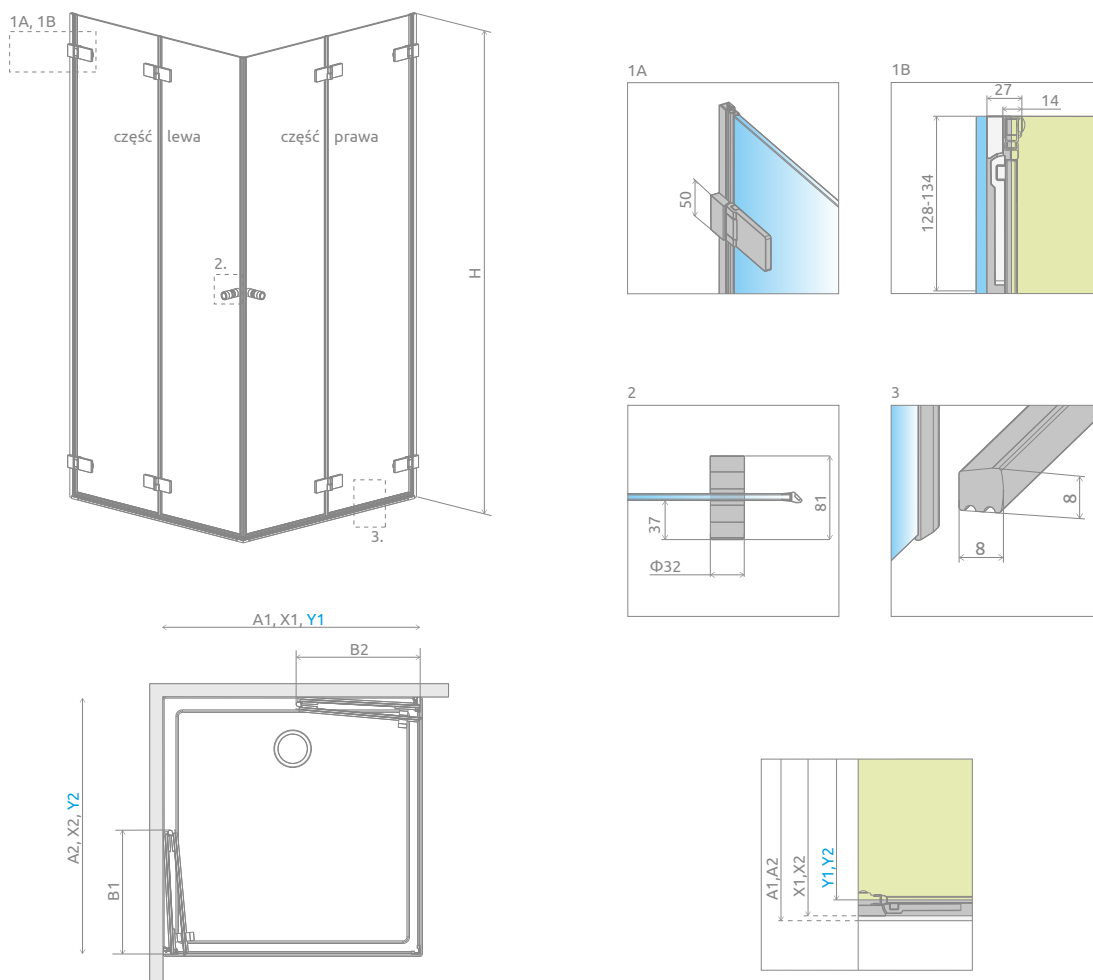
TPE w kolorze grafitowym

DODATKOWY UCHWYT

szczegóły na str. 13



RYSUNKI TECHNICZNE



| Model | A1 | A2 | x1 | x2 | Y1 | Y2 | B1 | B2 | H |
|-----------------|------|------|---------|---------|---------|---------|-----|-----|------|
| KDD B 80L×80P | 800 | 800 | 792-798 | 792-798 | 773-779 | 773-779 | 380 | 380 | 2000 |
| KDD B 80L×90P | 800 | 900 | 792-798 | 892-898 | 773-779 | 873-879 | 380 | 430 | 2000 |
| KDD B 80L×100P | 800 | 1000 | 792-798 | 992-998 | 773-779 | 973-979 | 380 | 480 | 2000 |
| KDD B 90L×80P | 900 | 800 | 892-898 | 792-798 | 873-879 | 773-779 | 430 | 380 | 2000 |
| KDD B 90L×90P | 900 | 900 | 892-898 | 892-898 | 873-879 | 873-879 | 430 | 430 | 2000 |
| KDD B 90L×100P | 900 | 1000 | 892-898 | 992-998 | 873-879 | 973-979 | 430 | 480 | 2000 |
| KDD B 100L×80P | 1000 | 800 | 992-998 | 792-798 | 973-979 | 773-779 | 480 | 380 | 2000 |
| KDD B 100L×90P | 1000 | 900 | 992-998 | 892-898 | 973-979 | 873-879 | 480 | 430 | 2000 |
| KDD B 100L×100P | 1000 | 1000 | 992-998 | 992-998 | 973-979 | 973-979 | 480 | 480 | 2000 |

OPCJE DODATKOWE

| | | | | | |
|-----------------------------------|--------------------------------|--|---|-----------------------------------|--------------------------------------|
| | | | | | |
| DOSTĘPNE NA MIARĘ Patrz str. 5 | WARIANTY SZKŁA Patrz str. 9 | DRUK/GRAWER NA SZKLE Patrz str. 22/26 | ZMIANA KOLORU UCHWYTÓW Patrz str. 14 | DODATKOWY UCHWYT Patrz str. 13 | MAKSYMALNA WYSOKOŚĆ Patrz str. 15 |

ZALECANE BRODZIKI

| | | | | | | | | | | | | | | | |
|----------|-----------------|----------|-------------------|-----------------|----------|-----------------|----------|-------------------|---------|-------------------|---------------------------------|--------------------------------|----------------------------|----------|--------------|
| Kyntos C | Teos C | Zantos C | Giaros C | Doros Plus C | Doros C | Doros C Compact | Delos C | Delos C z obudową | Argos C | Argos C z obudową | Rodos C Compact | Siros C | Siros C Compact | Giaros D | Doros Plus D |
| | | | | | | | | | | | | | | | |
| Doros D | Doros D Compact | Argos D | Argos D z obudową | Laros D Compact | Kyntos F | Teos F | Zantos F | Doros Plus F | Doros F | Doros F Compact | Podpłytkowe z odpływem liniowym | Podpłytkowe z kratką odpływową | Podpłytkowy odpływ liniowy | | |
| | | | | | | | | | | | | | | | |