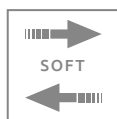
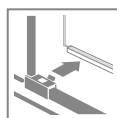


Espera Pro KDJ



Данное изделие доступно
в цвете фурнитуры:



01 Хром



Espera Pro KDJ + душевая плита



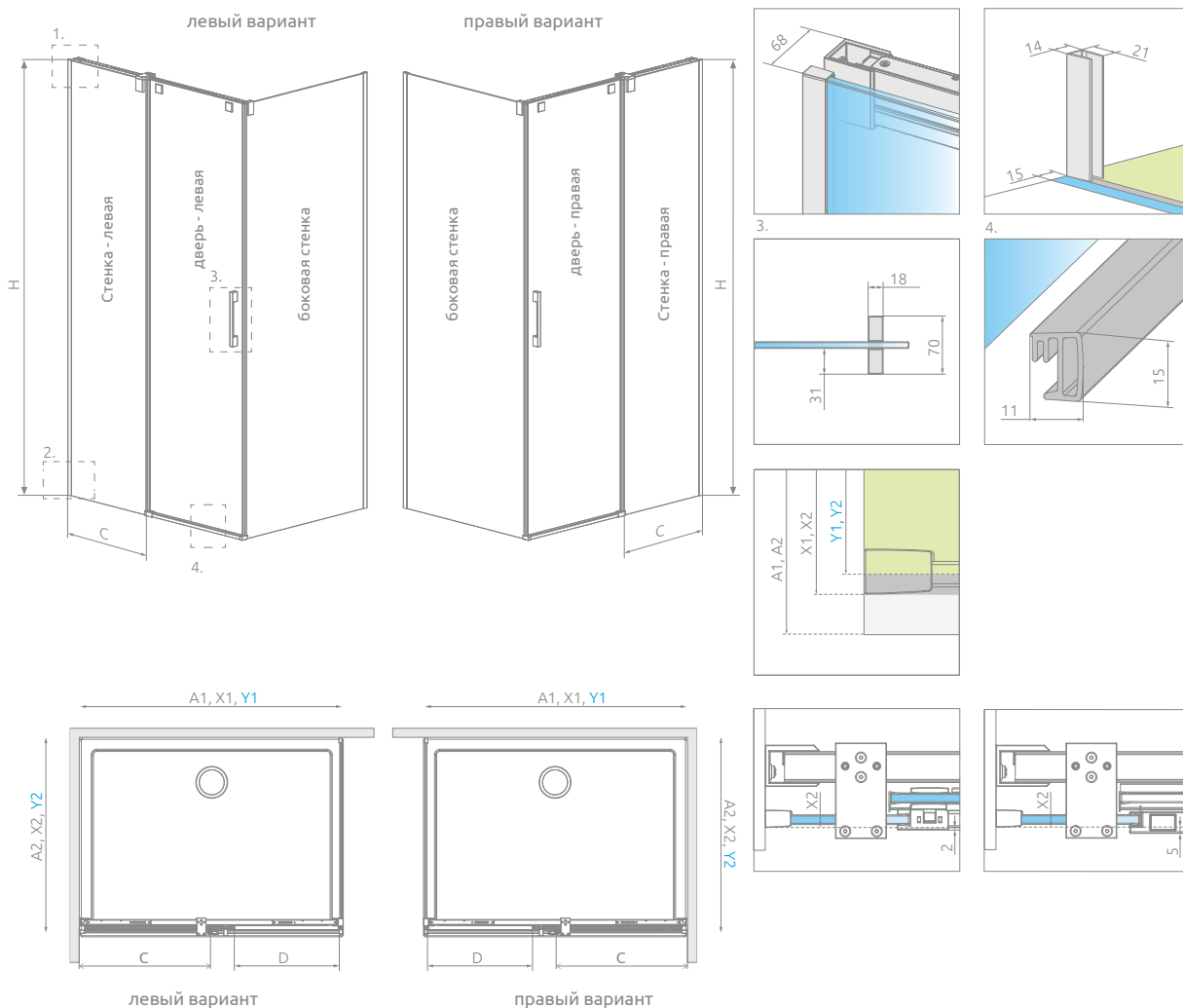
В заказе надо указать 3 номера артикулов: фронтальной части (2 номера) и боковой стенки S1. При оформлении заказа, пожалуйста, указывайте все номера артикулов.

ФРОНТАЛЬНАЯ ЧАСТЬ (створка двери и неподвижное стекло)

Модель	Ширина (A1)	Размер к оси стекла (Y1)	Высота (H)	Наименование	ПРОЗРАЧНОЕ СТЕКЛО
					№ арт.
KDJ front 100 L	1000	978-988	2000	Door 535 L	10090100-01-01L
				KDJ front wall 440 L	10092100-01-01L
KDJ front 100 R	1000	978-988	2000	Door 535 R	10090100-01-01R
				KDJ front wall 440 R	10092100-01-01R
KDJ front 110 L	1100	1078-1088	2000	Door 585 L	10090110-01-01L
				KDJ front wall 490 L	10092110-01-01L
KDJ front 110 R	1100	1078-1088	2000	Door 585 R	10090110-01-01R
				KDJ front wall 490 R	10092110-01-01R
KDJ front 120 L	1200	1178-1188	2000	Door 635 L	10090120-01-01L
				KDJ front wall 540 L	10092120-01-01L
KDJ front 120 R	1200	1178-1188	2000	Door 635 R	10090120-01-01R
				KDJ front wall 540 R	10092120-01-01R
KDJ front 140 L	1400	1378-1388	2000	Door 735 L	10090140-01-01L
				KDJ front wall 640 L	10092140-01-01L
KDJ front 140 R	1400	1378-1388	2000	Door 735 R	10090140-01-01R
				KDJ front wall 640 R	10092140-01-01R

БОКОВАЯ СТЕНКА S1

Модель	Ширина (A2)	Размер к оси стекла (Y2)	Высота (H)	ПРОЗРАЧНОЕ СТЕКЛО
				№ арт.
S1 70	700	678-688	2000	10093070-01-01
S1 75	750	728-738	2000	10093075-01-01
S1 80	800	778-788	2000	10093080-01-01
S1 90	900	878-888	2000	10093090-01-01
S1 100	1000	978-988	2000	10093100-01-01



Дверь	A1	X1	Y1	C	D	H
KDJ door 100	1000	985-995	978-988	442-452	408	2000
KDJ door 110	1100	1085-1095	1078-1088	492-502	458	2000
KDJ door 120	1200	1185-1195	1178-1188	542-552	508	2000
KDJ door 140	1400	1385-1395	1378-1388	642-652	608	2000

Боковая стенка S1	A2	X2	Y2
S1 70	700	685-695	678-688
S1 75	750	735-745	728-738
S1 80	800	785-795	778-788
S1 90	900	885-895	878-888
S1 100	1000	985-995	978-988

ДОПОЛНИТЕЛЬНЫЕ ОПЦИИ



МОДЕЛЬНЫЙ РЯД

