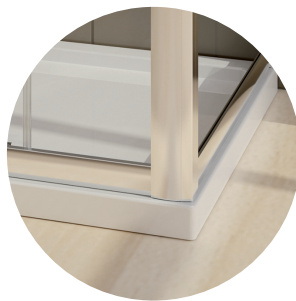
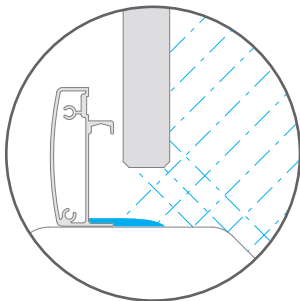


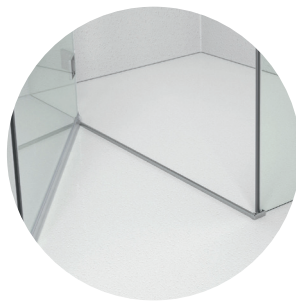
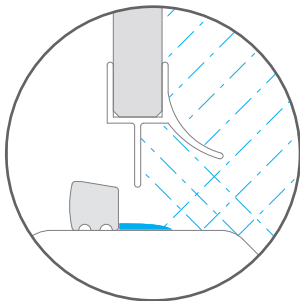
## Szczelność kabin

Musimy pamiętać, że szczelność kabin prysznicowych zależy od ich designu, konstrukcji i sposobu montażu. Wszystkie kabiny produkowane przez naszą firmę są szczelne, zgodnie z normą PN-EN 14428+A1:2008, która dokładnie określa problem i metody badań. Warunkiem zachowania odpowiedniej szczelności kabiny prysznicowej jest jej prawidłowy, zgodny z instrukcją, montaż.

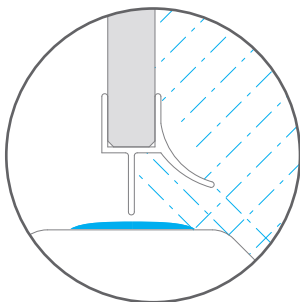
Spośród wielu modeli kabin możemy wyróżnić modele profilowe oraz bezprofilowe:



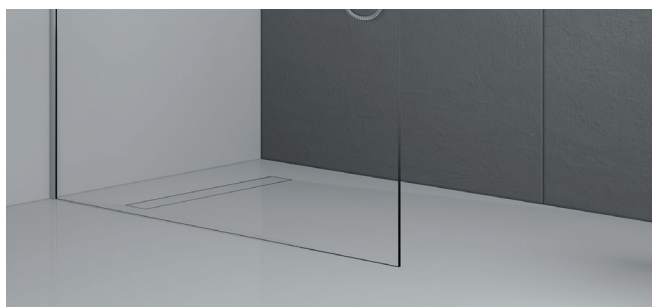
**Modele profilowe** (konstrukcja kabiny zamknięta w profilach) charakteryzują się największą szczelnością. Posiadają wysoki próg i najczęściej drzwi przesuwne, dzięki czemu krople wody nie przedostają się na zewnątrz kabiny.



**Modele bezprofilowe montowane z listwą progową.** Niska listwa progowa stanowi mniejszą ochronę przed rozbryzgującymi się kroplami wody.



**Modele bezprofilowe montowane bez listwy progowej.** Brak listwy progowej sprawia, że woda łatwiej przedostaje się poza kabinę, co obniża jej szczelność. W przypadku montażu kabiny bezpośrednio na podłodze należy pamiętać o odpowiednim wyprofilowaniu posadzki, aby woda spływała w kierunku odpływu, a nie wylewała się fugami poza obszar kabiny.



**Kabiny Walk-in.** Brak drzwi powoduje obniżenie szczelności kabiny, zwłaszcza w przypadku małych rozmiarów przestrzeni prysznicowej.

# Badanie szczelności kabin zgodnie z normą PN-EN 14428+A1:2008

